

! ZNÍŽENÁ CENA ! NA PREDAJ RODINNÝ DOM V OBCI BETLIAR



195 000 €

Kraj:	Košický kraj
Okres:	Rožňava
Obec:	Betliar
Ulica:	Lesná
Druh:	Domy
Typ domu:	Rodinný dom
Typ:	Predaj
Úžitková plocha:	

PODROBNÉ INFORMÁCIE

Status:	aktívne	Celková plocha:	1030 m ²
Vlastníctvo:	osobné	Počet garáží:	1
Plocha pozemku:	1030 m ²	Inžinierske siete:	áno
Typ zeme:	prevažne rovná	Voda:	áno
Úžitková plocha:	1030 m ²	Elektrika:	áno
Zastavaná plocha:	695 m ²	Plyn:	áno
Stav:	čiastočne prerobený	Kanalizácia:	áno
Typ výbavy:	čiastočne vybavený	Kanalizácia - na pozemku - žumpa:	áno
Garáž:	áno		

POPIS NEHNUTEĽNOSTI

• Predaj Dvojpodlažného Rodinného Domu v Betliari: Skvelá Príležitosť na Investíciu

V srdci malebnej obce Betliar, len kúsok od okresného mesta Rožňava, sa nachádza jedinečný dvojpodlažný rodinný dom, ktorý ponúka nielen komfortné bývanie, ale aj výnimočný investičný potenciál. Obec Betliar je známa svojou bohatou históriou a vyhľadávanými turistickými atrakciami, čo z nehnuteľnosti robí ideálnu voľbu pre investorov i rodiny.

• Lokalita rodinného domu v Betliari

Rodinný dom sa nachádza v tichej časti Betliara, obklopený prírodou a históriou. Blízkosť kultúrnych pamiatok a prístup k turistickým trasám robí z tejto nehnuteľnosti ideálny východiskový bod pre objavovanie krás Slovenska. Betliar s mimoriadnou atmosférou ponúka obyvateľom vysokú kvalitu života a príjemné prostredie.

- **Vzdialenosť od okresného mesta Rožňava**

Z domu máte na dosah rýchlu dostupnosť do okresného mesta Rožňava, ktoré je len 6 km vzdialené. Týmto sa zabezpečuje dostatok služieb a vybavenosti, vrátane obchodov, škôl, a zdravotnej starostlivosti. Blízkosť mesta poskytuje výhody mestského života bez nutnosti žiť v jeho rušnom prostredí.

- **Rozloženie a dispozícia spodného a vrchného podlažia**

Spodné podlažie rodinného domu je veľmi priestranné a pozostáva z jednej vstupnej chodby, kuchyne, obývačky, kotelne a dvoch priestranných izieb. Na vrchnom podlaží sa nachádza jedna izba. Tento rozložený priestor zaručuje pohodlné a funkčné bývanie pre rodinu.

- **Rekonštrukcia kuchyne a izieb**

Kuchyňa prešla rekonštrukciou pred približne 4 rokmi, kde bola vymenená podlaha, kuchynská linka, obklady, a boli robené nové stierky. Rovnako sa menili podlahy aj v obývačke a jednej izbe. Tieto vylepšenia prispievajú ku komfortu a funkčnosti priestoru.

- **Stav elektrickej inštalácie a strechy**

Elektrická inštalácia v dome je pôvodná, no v plne funkčnom stave, čo znamená, že neexistujú žiadne vážne problémy s elektrickou energiou. Strecha, aj keď pôvodná, je v dobrom stave a nezateká, čo zabezpečuje ochranu pred nepriaznivým počasím.

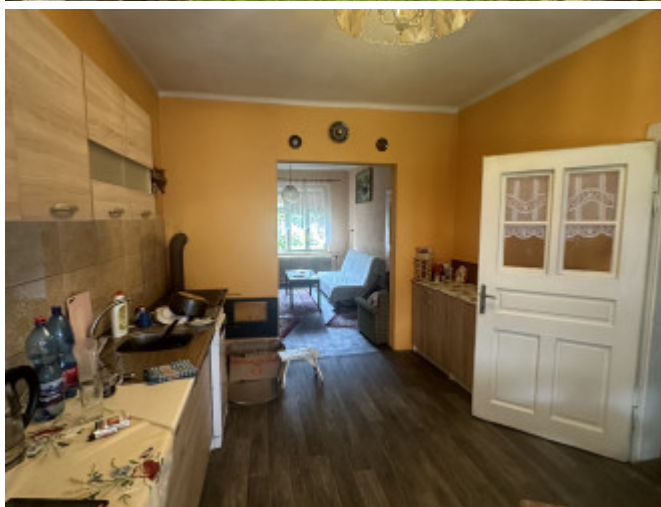
- **Vybavenie dvora: letná kuchynka, garáž, dreváreň**

Dvor ponúka výnimočné vybavenie, vrátane letnej kuchynky, garáže a drevárne, čo dáva možnosti na aktívne trávenie času a praktické využitie priestoru. Tieto prvky zvyšujú komfort a funkčnosť nehnuteľnosti.

- **Investičný potenciál nehnuteľnosti a turizmus**

Dôvodom, prečo je tento dom výnimočnou investičnou príležitosťou, je vysoký turistický potenciál, ktorý ponúka obec Betliar. Blízkosť kultúrnych a historických atrakcií láka návštevníkov, čo znamená, že ten, kto investuje do tejto nehnuteľnosti, má možnosť získať stabilný príjem z prenájmu alebo turistických služieb.

Ponúkame Vám prvotriedny klientsky servis, ktorý zahŕňa právne, daňové a hypotekárne poradenstvo a je zárukou príjemnej a bezproblémovej transakcie pri kúpe.



REALITNÝ MAKLÉR

Maklér:
Telefón:
E-mail:

Marián Tóbisz.
+421947141042
realityazur1@gmail.com

